

VT3.17'''

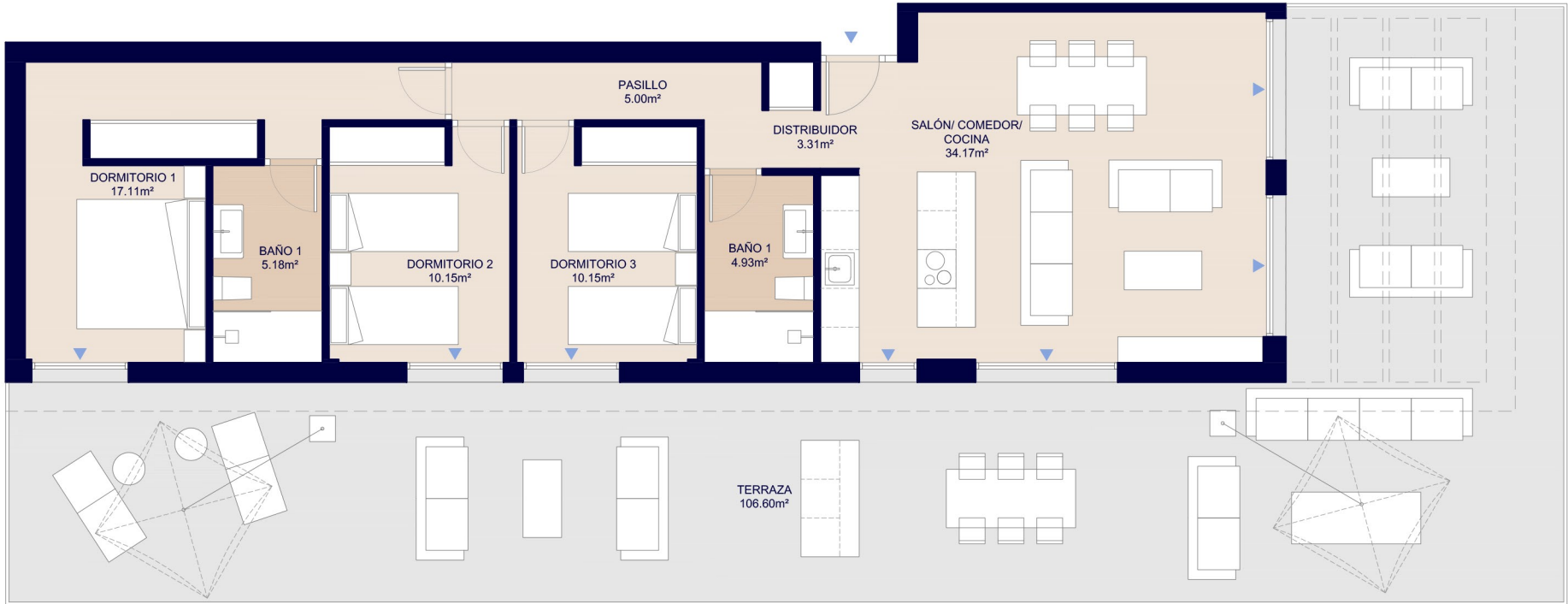
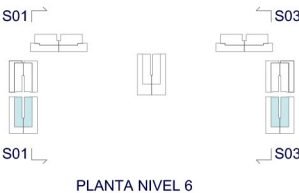


Superficies:	Vivienda	3d
Superficie útil interior:		90,01 m²
Superficie útil terrazas:		106,60 m²
Superficie construida interior:		104,69 m²
Superficie Construida incluidas ZZCC:		118,38 m²

Decreto 218/2005:	
Superficie útil:	99,01 m²
Superficie construida:	130,21 m²

Localización

AV. DEL MAR  
04711 EL EJIDO (ALMERÍA)



ESCALA GRÁFICA



El presente plano comercial, que incluye una parte gráfica y datos relativos a superficies, puede ser objeto de modificaciones ordenadas por los organismos públicos competentes y/o exigencias técnicas o jurídicas, siempre y cuando estén justificadas y no supongan alteraciones sustanciales. El mobiliario mostrado no está incluido y el equipamiento del inmueble será el indicado en la correspondiente memoria de calidades.

