

VT3.12



Superficies:

Vivienda **3d**

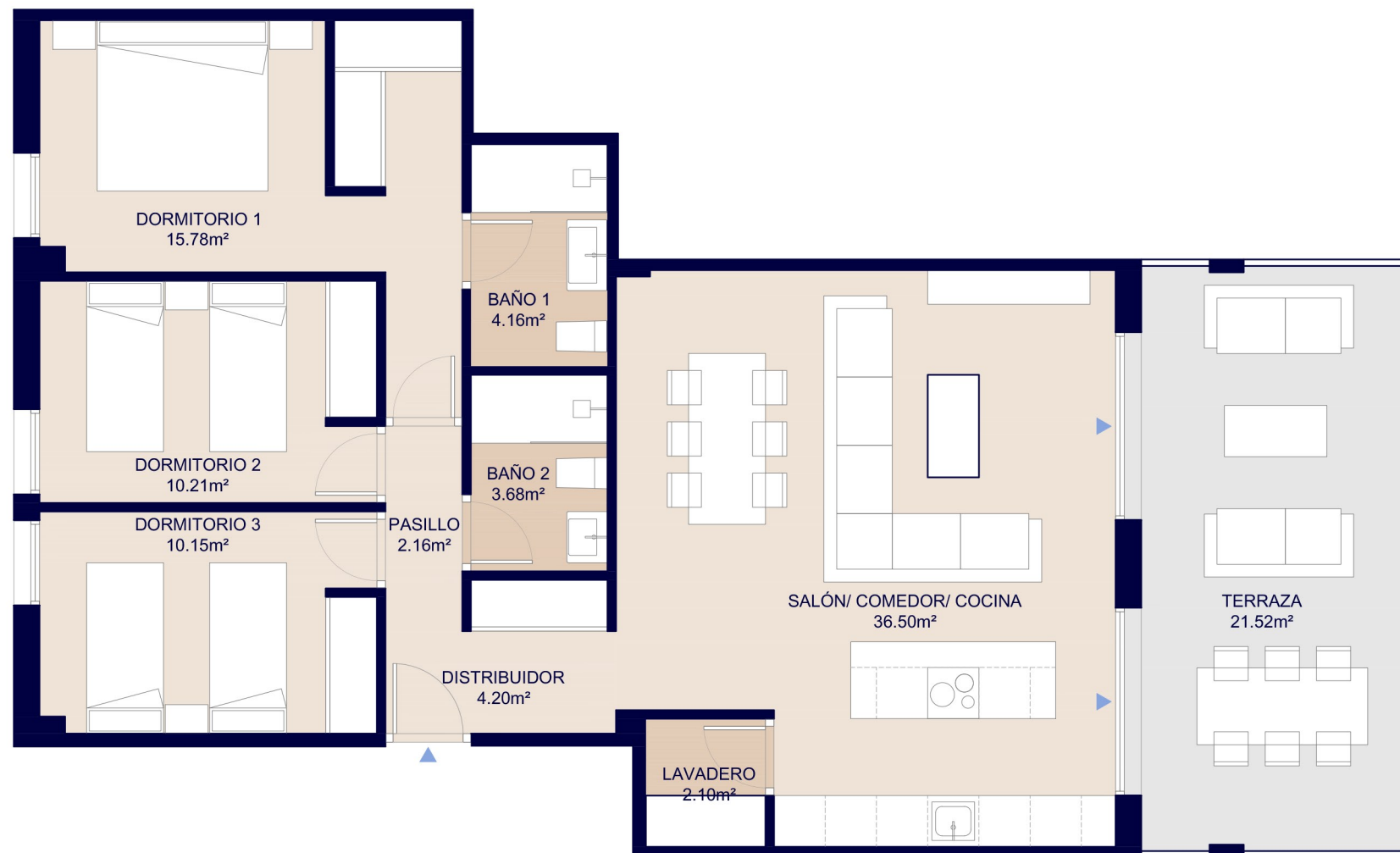
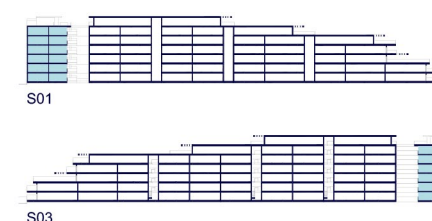
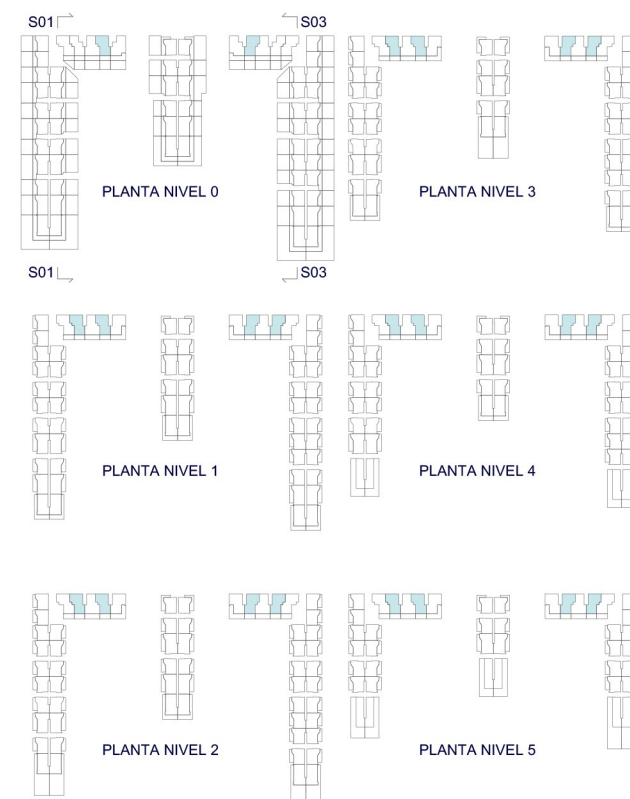
Superficie útil interior:	88,94 m ²
Superficie útil terrazas:	21,52 m ²
Superficie construida interior:	101,20 m ²
Superficie Construida incluidas ZZCC:	114,73 m ²

Decreto 218/2005:

Superficie útil:	97,83 m ²
Superficie construida:	125,93m ²

Localización

AV. DEL MAR
04711 EL EJIDO (ALMERÍA)



ESCALA GRÁFICA



El presente plano comercial, que incluye una parte gráfica y datos relativos a superficies, puede ser objeto de modificaciones ordenadas por los organismos públicos competentes y/o exigencias técnicas o jurídicas, siempre y cuando estén justificadas y no supongan alteraciones sustanciales. El mobiliario mostrado no está incluido y el equipamiento del inmueble será el indicado en la correspondiente memoria de calidades.

PROVISIONAL

