

VT3.11

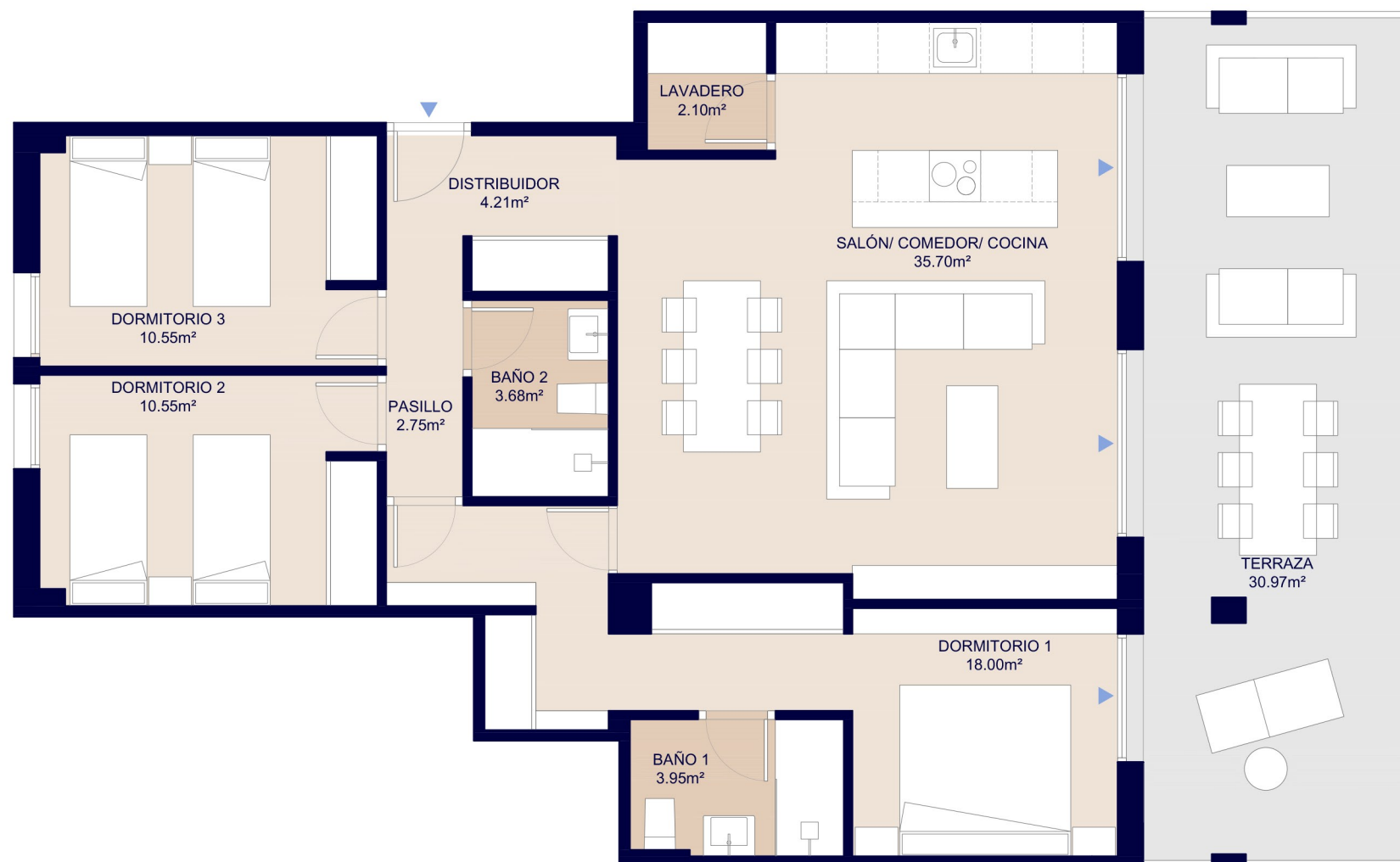
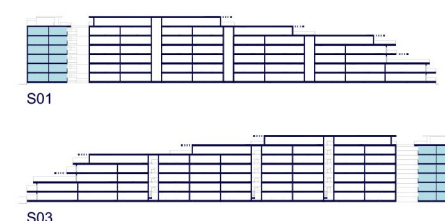
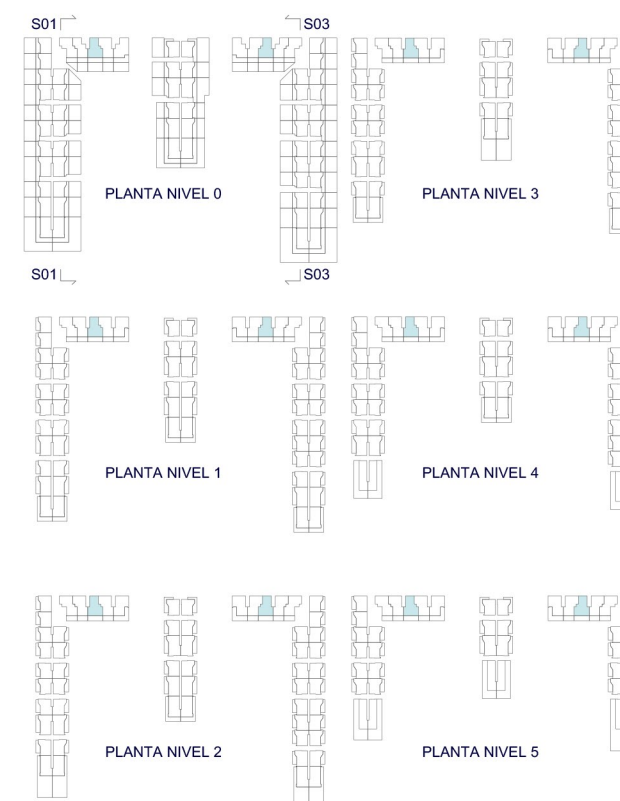


<b>Superficies:</b>	<b>Vivienda 3d</b>
Superficie útil interior:	91,48 m <sup>2</sup>
Superficie útil terrazas:	30,97 m <sup>2</sup>
Superficie construida interior:	104,35 m <sup>2</sup>
Superficie Construida incluidas ZZCC:	118,26 m <sup>2</sup>

<b>Decreto 218/2005:</b>	
Superficie útil:	100,63 m <sup>2</sup>
Superficie construida:	130,09 m <sup>2</sup>

## Localización

AV. DEL MAR  
04711 EL EJIDO (ALMERÍA)



## ESCALA GRÁFICA



El presente plano comercial, que incluye una parte gráfica y datos relativos a superficies, puede ser objeto de modificaciones ordenadas por los organismos públicos competentes y/o exigencias técnicas o jurídicas, siempre y cuando estén justificadas y no supongan alteraciones sustanciales. El mobiliario mostrado no está incluido y el equipamiento del inmueble será el indicado en la correspondiente memoria de calidades.

PROVISIONAL

