

VT3.08

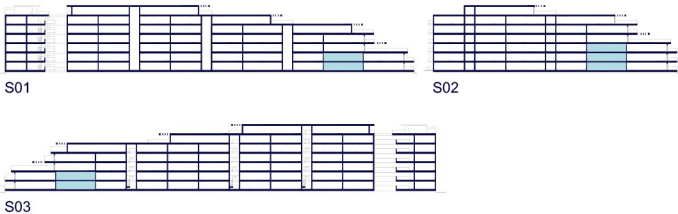


Superficies:	Vivienda	3d
Superficie útil interior:	85,83 m²	
Superficie útil terrazas:	28,85 m²	
Superficie construida interior:	98,07 m²	
Superficie Construida incluidas ZZCC:	111,12 m²	

Decreto 218/2005:	
Superficie útil:	94,41 m²
Superficie construida:	122,23 m²

Localización

AV. DEL MAR
04711 EL EJIDO (ALMERÍA)



El presente plano comercial, que incluye una parte gráfica y datos relativos a superficies, puede ser objeto de modificaciones ordenadas por los organismos públicos competentes y/o exigencias técnicas o jurídicas, siempre y cuando estén justificadas y no supongan alteraciones sustanciales. El mobiliario mostrado no está incluido y el equipamiento del inmueble será el indicado en la correspondiente memoria de calidades.

PROVISIONAL