

VT2.07



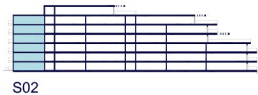
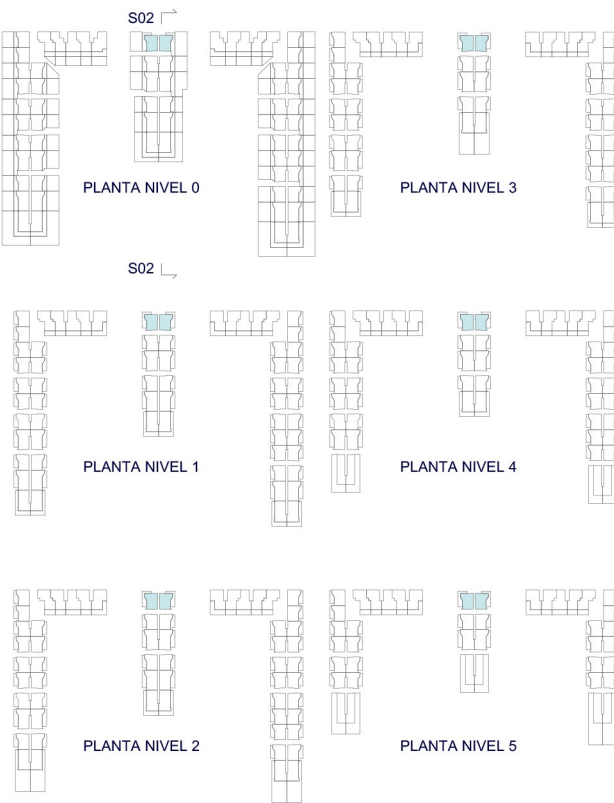
Superficies:	Vivienda	2d
Superficie útil interior:	67,34 m²	
Superficie útil terrazas:	29,89 m²	
Superficie construida interior:	80,00 m²	
Superficie Construida incluidas ZZCC:	90,89 m²	

Decreto 218/2005:	
Superficie útil:	74,07 m²
Superficie construida:	99,98 m²

Localización

AV. DEL MAR  
04711 EL EJIDO (ALMERÍA)

N



El presente plano comercial, que incluye una parte gráfica y datos relativos a superficies, puede ser objeto de modificaciones ordenadas por los organismos públicos competentes y/o exigencias técnicas o jurídicas, siempre y cuando estén justificadas y no supongan alteraciones sustanciales. El mobiliario mostrado no está incluido y el equipamiento del inmueble será el indicado en la correspondiente memoria de calidades.