



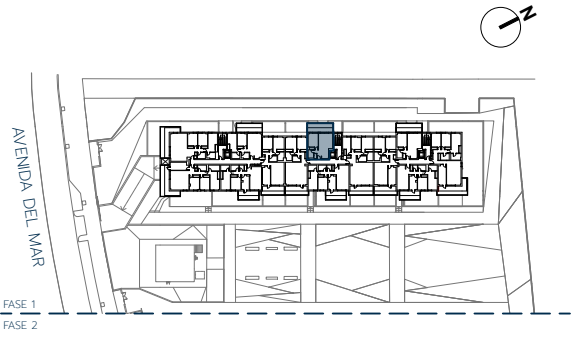
AUTIC  
ALMERIMAR

V1D.02U  
PORTAL 2 - PLANTA 3  
LETRA D

Superficie Útil Interior	38.61 m²
Superficie Útil Exterior Cubierta	8.11 m²
Superficie Útil Total	46.72 m²
Superficie Útil Exterior Descubierta	7.44 m²
Superficie Construida con Comunes	61.46 m²

La superficie construida incluye el 100% de los espacios exteriores cubiertos.

Superficies según Decreto 218/2005	
Superficie Útil	42.47 m²
Superficie Construida	58.42 m²



Promueve



Comercializa



LAS IMÁGENES Y DATOS QUE SE PUBLICAN DE LA PROMOCIÓN CONSTITUYEN UNA SIMULACIÓN GRÁFICA DEL PROYECTO CONSTRUCTIVO QUE SE ENCUENTRA EN FASE DE PROYECTO DE EJECUCIÓN

Promueve: ARQURA HOMES, Fondo de Activos Bancarios - N.I.F. V-88.359.286 - Domicilio Social: Calle Serrano Nº 88, Planta 4ª, 28006 Madrid - Inscrita en la C.N.M.V  
Comercializa: AELCA Desarrollos Inmobiliarios, S.L. - N.I.F. B-86547627 - Domicilio Social: Calle Padilla Nº 30, 28006 Madrid - Inscrita en el Reg. Mercantil de Madrid, Tomo 30.289, folio 24, Sección 8, Hoja M-545161