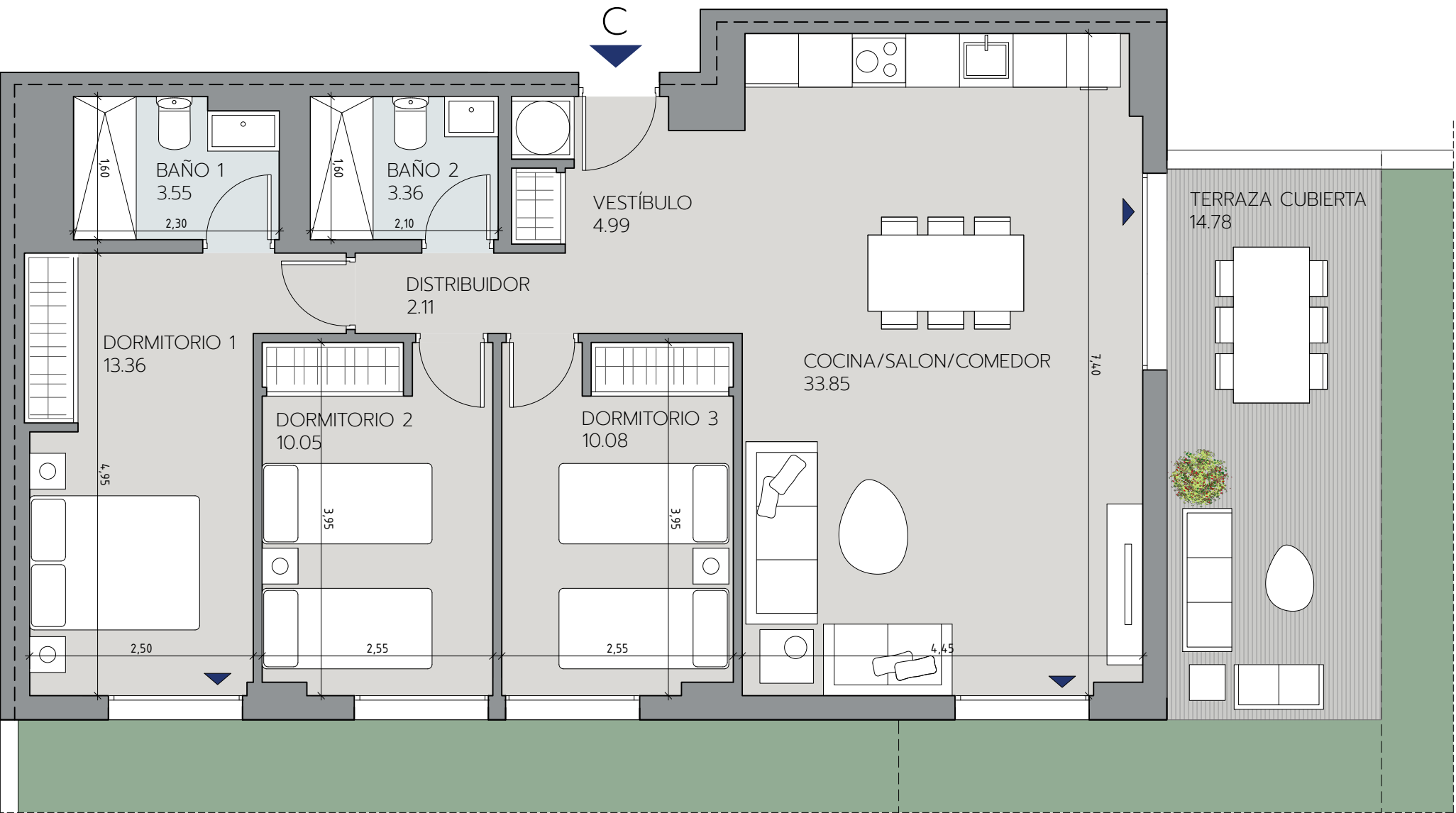


*Zona a ajardinar. Sin césped ni plantaciones.



AUTIC
ALMERIMAR

V3D.03U

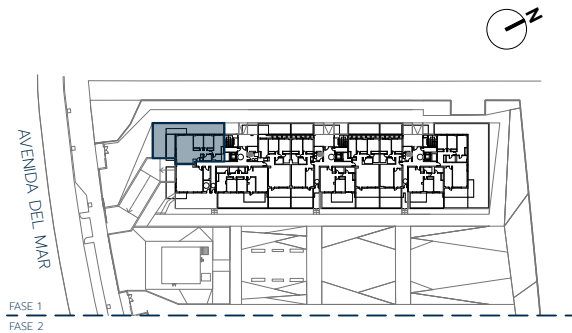
PORTAL 1 - PLANTA BAJA
LETRA C

Superficie Útil Interior	81.35 m ²
Superficie Útil Exterior Cubierta	22.88 m ²
Superficie Útil Total	104.23 m ²
Superficie Útil Exterior Descubierta	65.06 m ²
Superficie Construida con Comunes	133.82 m ²

La superficie construida incluye el 100% de los espacios exteriores cubiertos.

Superficies según Decreto 218/2005

Superficie Útil	89.49 m ²
Superficie Construida	121.24 m ²



Promueve



Comercializa



LAS IMÁGENES Y DATOS QUE SE PUBLICAN DE LA PROMOCIÓN CONSTITUYEN UNA SIMULACIÓN GRÁFICA DEL PROYECTO CONSTRUCTIVO QUE SE ENCUENTRA EN FASE DE PROYECTO DE EJECUCIÓN

Promueve: ARQURA HOMES, Fondo de Activos Bancarios - N.I.F. V-88.359.286 - Domicilio Social: Calle Serrano Nº 88, Planta 4ª, 28006 Madrid - Inscrita en la C.N.M.V

Comercializa: AELCA Desarrollos Inmobiliarios, S.L. - N.I.F. B-86547627 - Domicilio Social: Calle Padilla Nº 30, 28006 Madrid - Inscrita en el Reg. Mercantil de Madrid, Tomo 30.289, folio 24, Sección 8, Hoja M-545161

Edición 1.0

Octubre 2023