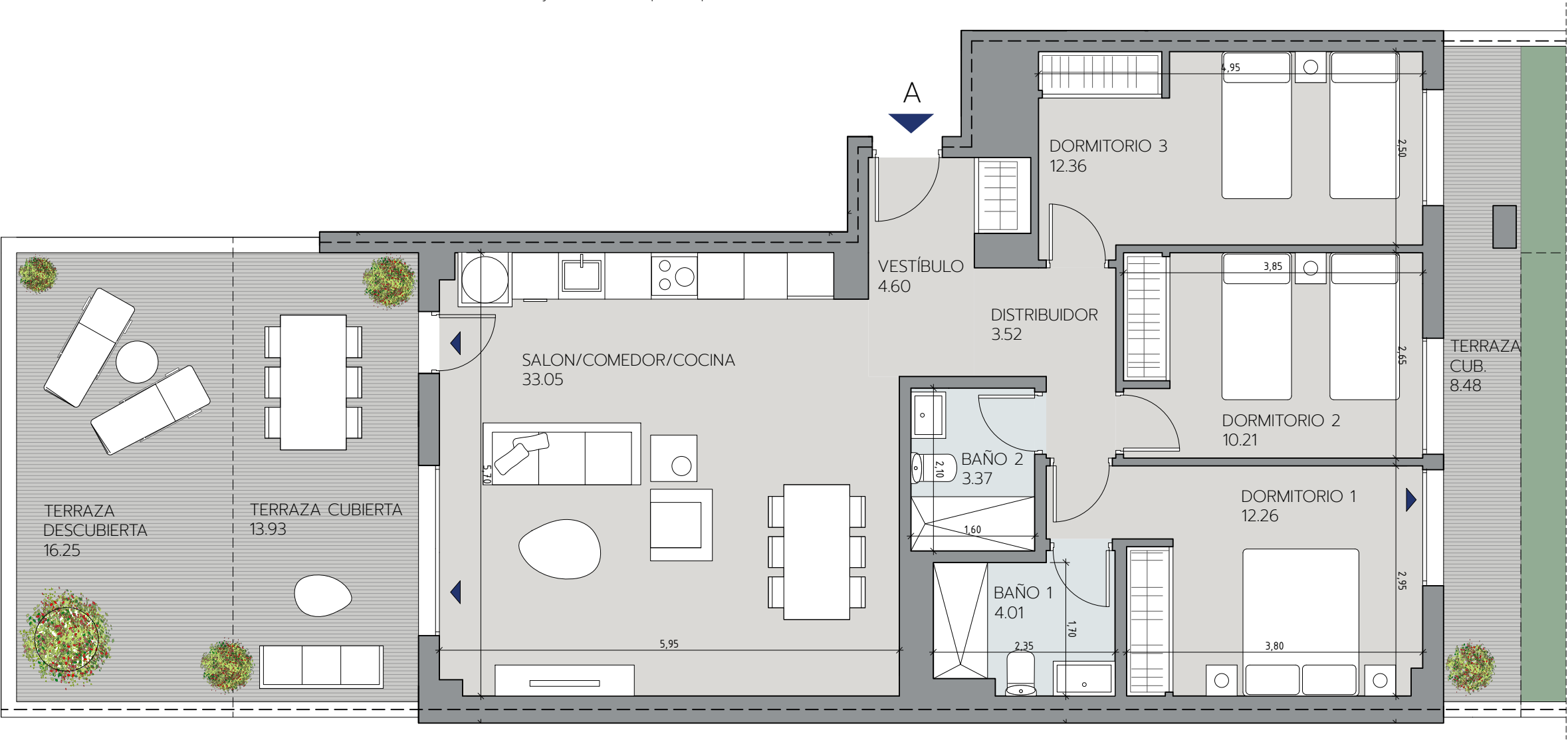


*Zona a ajardinar. Sin césped ni plantaciones.



AUTIC
ALMERIMAR

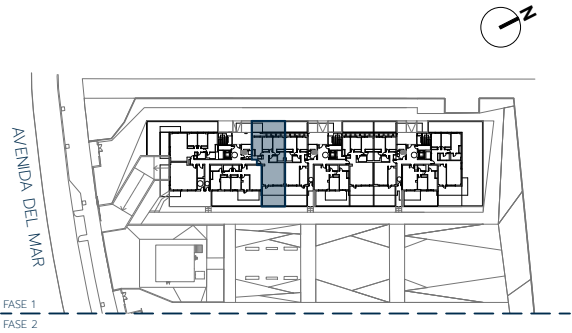
V3D.01U

PORTAL 1 - PLANTA BAJA
LETRA A

Superficie Útil Interior	83.38 m²
Superficie Útil Exterior Cubierta	28.82 m²
Superficie Útil Total	112.20 m²
Superficie Útil Exterior Descubierta	33.57 m²
Superficie Construida con Comunes	147.17 m²

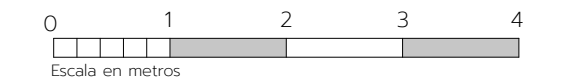
La superficie construida incluye el 100% de los espacios exteriores cubiertos.

Superficies según Decreto 218/2005	
Superficie Útil	91.72 m²
Superficie Construida	124.55 m²



Promueve

Comercializa



LAS IMÁGENES Y DATOS QUE SE PUBLICAN DE LA PROMOCIÓN CONSTITUYEN UNA SIMULACIÓN GRÁFICA DEL PROYECTO CONSTRUCTIVO QUE SE ENCUENTRA EN FASE DE PROYECTO DE EJECUCIÓN

Promueve: ARQURA HOMES, Fondo de Activos Bancarios - N.I.F. V-88.359.286 - Domicilio Social: Calle Serrano Nº 88, Planta 4ª, 28006 Madrid - Inscrita en la C.N.M.V
Comercializa: AELCA Desarrollos Inmobiliarios, S.L. - N.I.F. B-86547627 - Domicilio Social: Calle Padilla Nº 30, 28006 Madrid - Inscrita en el Reg. Mercantil de Madrid, Tomo 30.289, folio 24, Sección 8, Hoja M-545161