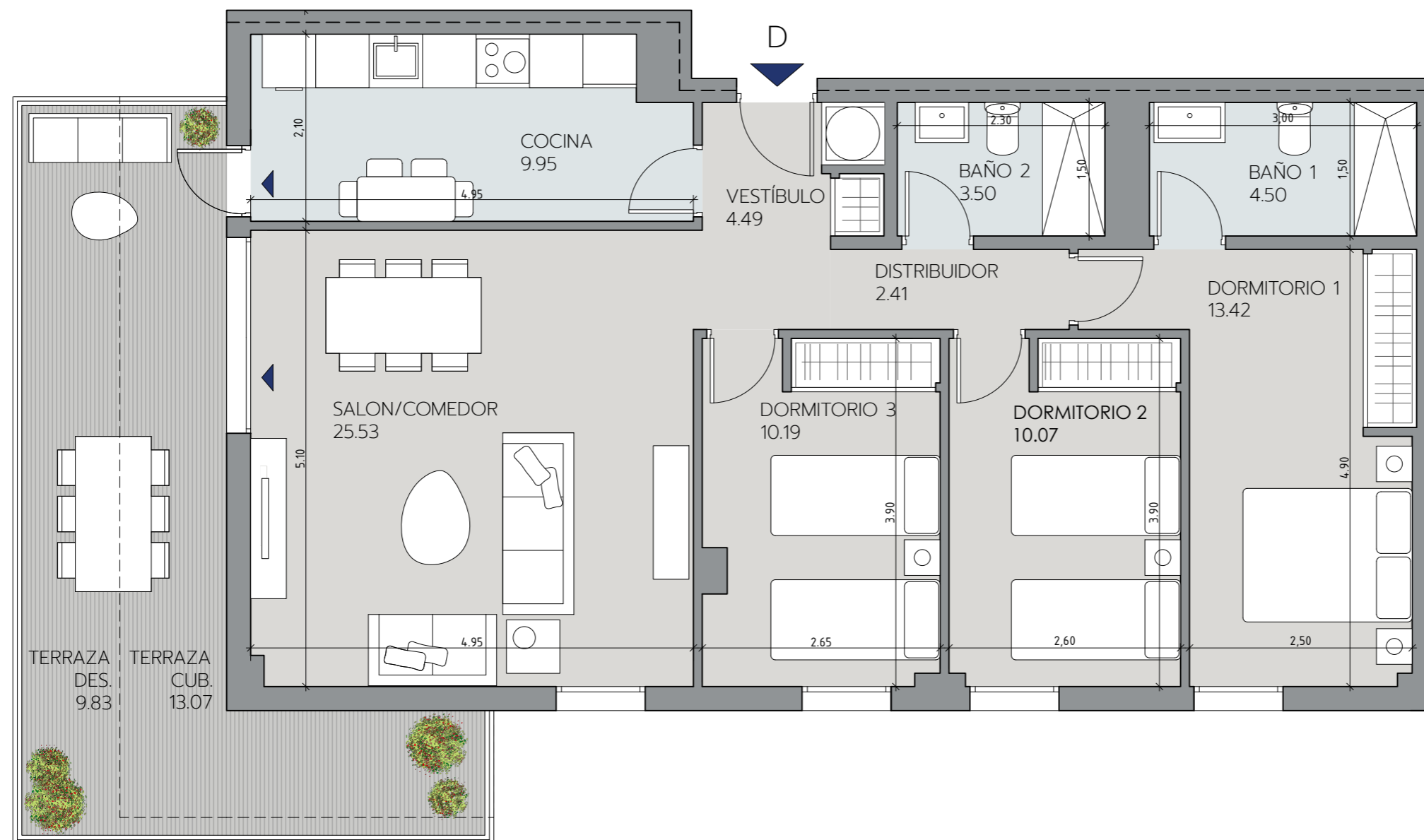


AUTIC  
ALMERIMAR

V3D.08U

PORTAL 1 - PLANTA 3  
LETRA D

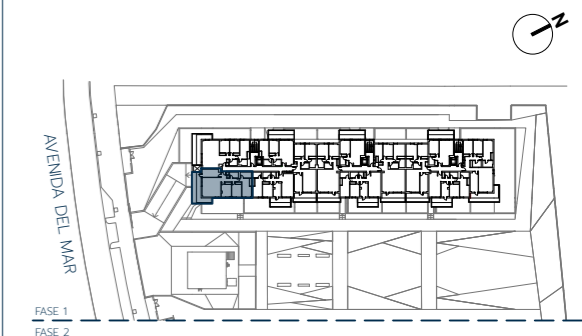


Superficie Útil Interior	84.06 m <sup>2</sup>
Superficie Útil Exterior Cubierta	13.07 m <sup>2</sup>
<b>Superficie Útil Total</b>	<b>97.13 m<sup>2</sup></b>
Superficie Útil Exterior Descubierta	9.83 m <sup>2</sup>
<b>Superficie Construida con Comunes</b>	<b>127.61 m<sup>2</sup></b>

La superficie construida incluye el 100% de los espacios exteriores cubiertos.

Superficies según Decreto 218/2005

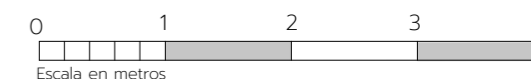
Superficie Útil	92.47 m <sup>2</sup>
<b>Superficie Construida</b>	<b>125.73 m<sup>2</sup></b>



Promueve



Comercializa



Edición 1.0

Octubre 2023

LAS IMÁGENES Y DATOS QUE SE PUBLICAN DE LA PROMOCIÓN CONSTITUYEN UNA SIMULACIÓN GRÁFICA DEL PROYECTO CONSTRUCTIVO QUE SE ENCUENTRA EN FASE DE PROYECTO DE EJECUCIÓN

Promueve: ARQURA HOMES, Fondo de Activos Bancarios - N.I.F. V-88.359.286 - Domicilio Social: Calle Serrano Nº 88, Planta 4º, 28006 Madrid - Inscrita en la C.N.M.V

Comercializa: AELCA Desarrollos Inmobiliarios, S.L. - N.I.F. B-86547627 - Domicilio Social: Calle Padilla Nº 30, 28006 Madrid - Inscrita en el Reg. Mercantil de Madrid, Tomo 30.289, folio 24, Sección 8, Hoja M-545161