

AUTIC  
ALMERIMAR

V3D.13U

PORTAL 2 - PLANTA 3  
LETRA A

Superficie Útil Interior 83.92 m²

Superficie Útil Exterior Cubierta 7.80 m²

Superficie Útil Total 91.72 m²

Superficie Útil Exterior Descubierta 6.52 m²

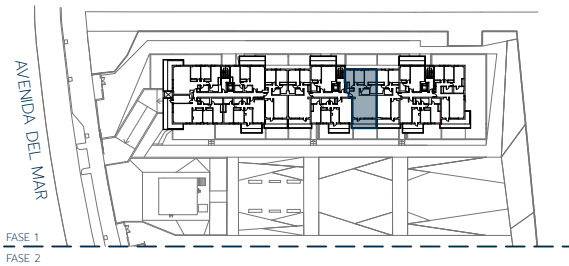
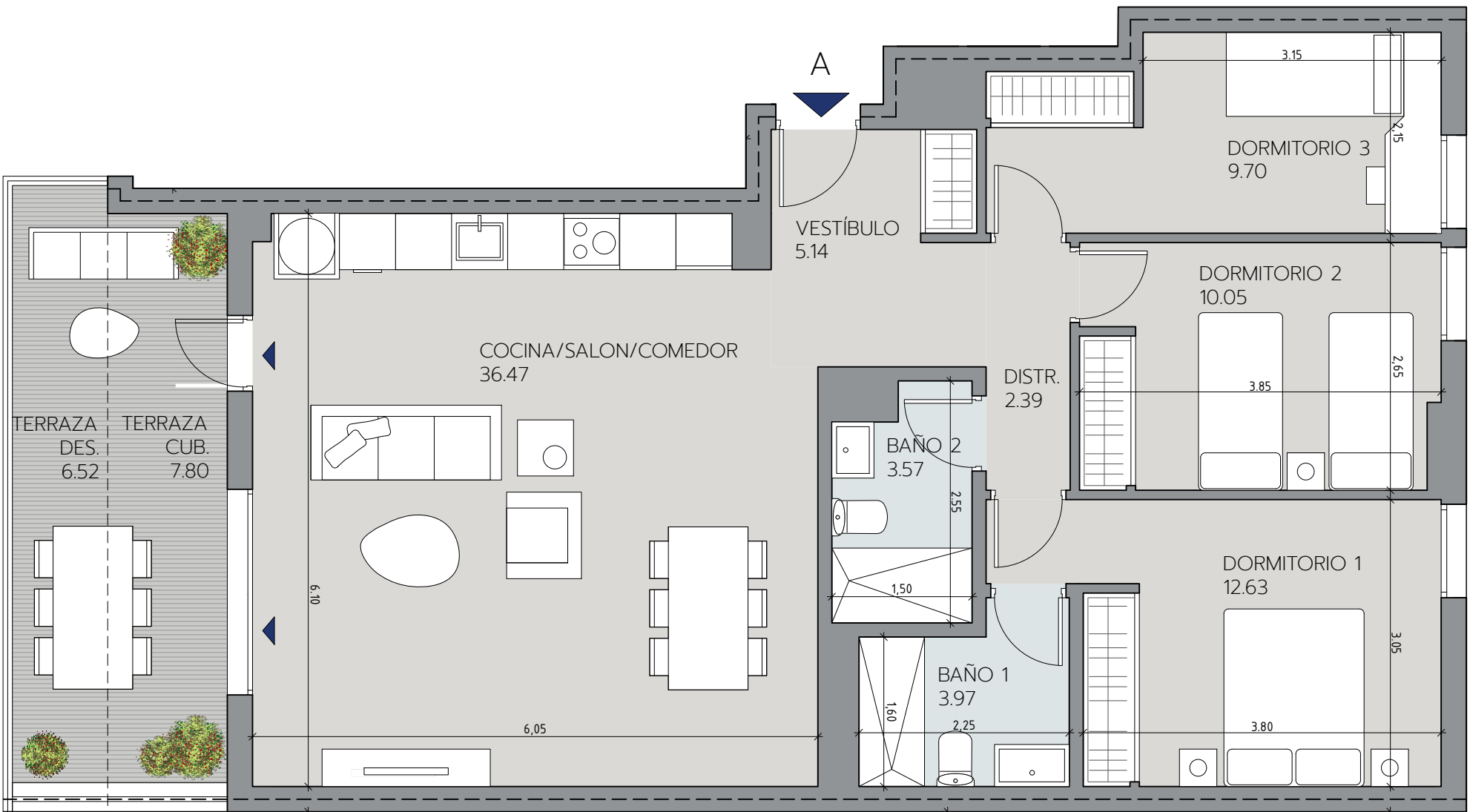
Superficie Construida con Comunes 120.66 m²

La superficie construida incluye el 100% de los espacios exteriores cubiertos.

Superficies según Decreto 218/2005

Superficie Útil 91.08 m²

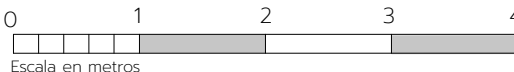
Superficie Construida 120.38 m²



Promueve



Comercializa



Edición 1.0

Octubre 2023

LAS IMÁGENES Y DATOS QUE SE PUBLICAN DE LA PROMOCIÓN CONSTITUYEN UNA SIMULACIÓN GRÁFICA DEL PROYECTO CONSTRUCTIVO QUE SE ENCUENTRA EN FASE DE PROYECTO DE EJECUCIÓN

Promueve: ARQURA HOMES, Fondo de Activos Bancarios - N.I.F. V-88.359.286 - Domicilio Social: Calle Serrano Nº 88, Planta 4ª, 28006 Madrid - Inscrita en la C.N.M.V

Comercializa: AELCA Desarrollos Inmobiliarios, S.L. - N.I.F. B-86547627 - Domicilio Social: Calle Padilla Nº 30, 28006 Madrid - Inscrita en el Reg. Mercantil de Madrid, Tomo 30.289, folio 24, Sección 8, Hoja M-545161