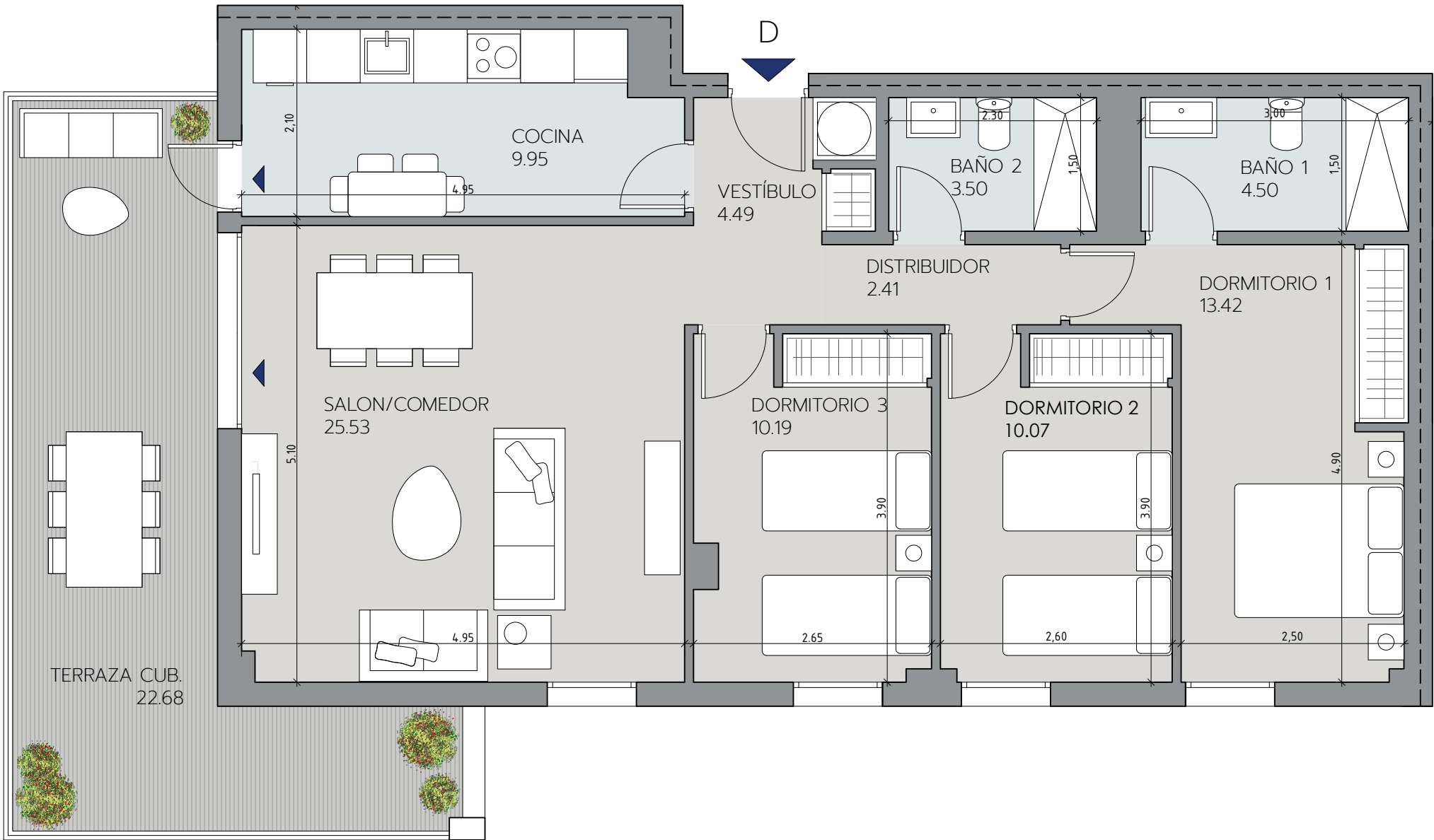


AUTIC  
ALMERIMAR

V3D.04U

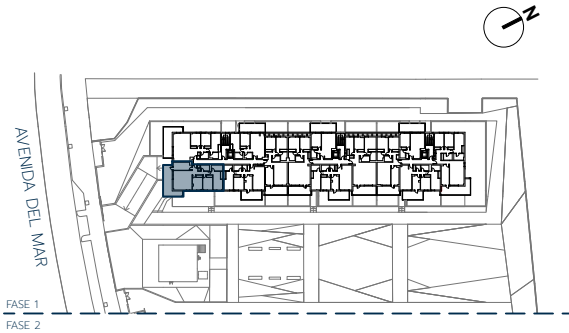
PORTAL 1 - PLANTA 1  
LETRA D



Superficie Útil Interior	84.06 m²
Superficie Útil Exterior Cubierta	22.68 m²
Superficie Útil Total	106.74 m²
Superficie Útil Exterior Descubierta	0.00 m²
Superficie Construida con Comunes	138.95 m²

La superficie construida incluye el 100% de los espacios exteriores cubiertos.

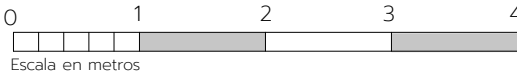
Superficies según Decreto 218/2005	
Superficie Útil	92.47 m²
Superficie Construida	125.73 m²



Promueve



Comercializa



Edición 1.0

Octubre 2023

LAS IMÁGENES Y DATOS QUE SE PUBLICAN DE LA PROMOCIÓN CONSTITUYEN UNA SIMULACIÓN GRÁFICA DEL PROYECTO CONSTRUCTIVO QUE SE ENCUENTRA EN FASE DE PROYECTO DE EJECUCIÓN

Promueve: ARQURA HOMES, Fondo de Activos Bancarios - N.I.F. V-88.359.286 - Domicilio Social: Calle Serrano Nº 88, Planta 4ª, 28006 Madrid - Inscrita en la C.N.M.V  
Comercializa: AELCA Desarrollos Inmobiliarios, S.L. - N.I.F. B-86547627 - Domicilio Social: Calle Padilla Nº 30, 28006 Madrid - Inscrita en el Reg. Mercantil de Madrid, Tomo 30.289, folio 24, Sección 8, Hoja M-545161