



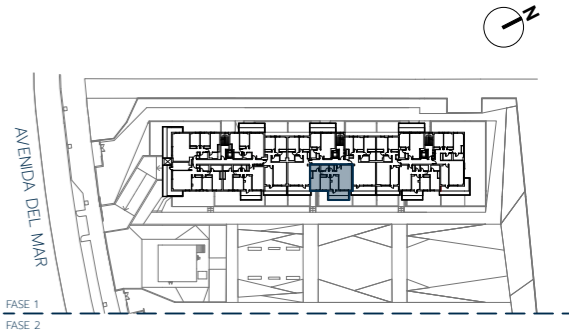
AUTIC
ALMERIMAR

V2D.13U
PORTAL 2 - PLANTA 3
LETRA B

Superficie Útil Interior	66.02 m²
Superficie Útil Exterior Cubierta	6.48 m²
Superficie Útil Total	72.50 m²
Superficie Útil Exterior Descubierta	5.94 m²
Superficie Construida con Comunes	97.08 m²

La superficie construida incluye el 100% de los espacios exteriores cubiertos.

Superficies según Decreto 218/2005	
Superficie Útil	72.23 m²
Superficie Construida	97.08 m²



Promueve



Comercializa



LAS IMÁGENES Y DATOS QUE SE PUBLICAN DE LA PROMOCIÓN CONSTITUYEN UNA SIMULACIÓN GRÁFICA DEL PROYECTO CONSTRUCTIVO QUE SE ENCUENTRA EN FASE DE PROYECTO DE EJECUCIÓN

Promueve: ARQURA HOMES, Fondo de Activos Bancarios - N.I.F. V-88.359.286 - Domicilio Social: Calle Serrano Nº 88, Planta 4ª, 28006 Madrid - Inscrita en la C.N.M.V
Comercializa: AELCA Desarrollos Inmobiliarios, S.L. - N.I.F. B-86547627 - Domicilio Social: Calle Padilla Nº 30, 28006 Madrid - Inscrita en el Reg. Mercantil de Madrid, Tomo 30.289, folio 24, Sección 8, Hoja M-545161