

Portal 01 : P1-B



Superficies: **Vivienda 4d**

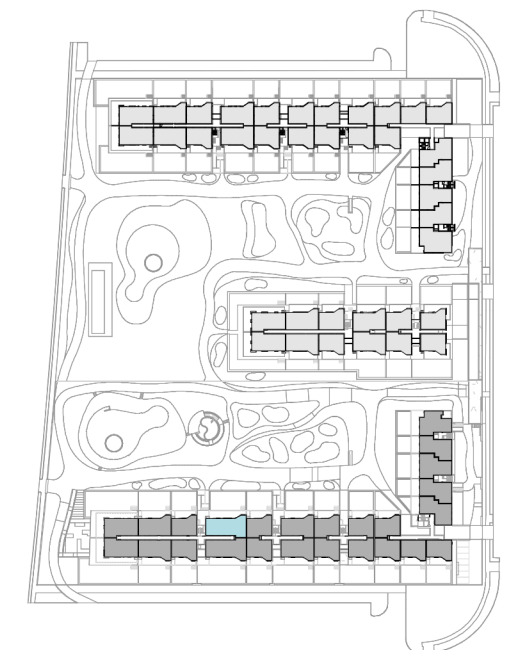
| | |
|---------------------------------------|-----------------------|
| Superficie útil interior: | 109,69 m ² |
| Superficie útil terrazas: | 37,13 m ² |
| Superficie construida interior: | 124,36 m ² |
| Superficie construida incluidas ZZCC: | 143,09 m ² |
| Superficie útil ajardinada: | |

Decreto 218/2005:

| | |
|------------------------|-----------------------|
| Superficie útil: | 120,66 m ² |
| Superficie construida: | 157,40 m ² |

Localización

ÁREA DE REPARTO OE-3-SM.
PARCELA H 2.5
ALMERIMAR. EL EJIDO (ALMERÍA)



PLANTA PRIMERA



El presente plano comercial, que incluye una parte gráfica y datos relativos a superficies, puede ser objeto de modificaciones ordenadas por los organismos públicos competentes y/o exigencias técnicas o jurídicas, siempre y cuando estén justificadas y no supongan alteraciones sustanciales. El mobiliario mostrado no está incluido y el equipamiento del inmueble será el indicado en la correspondiente memoria de calidades.