

Portal 04 : P3-A

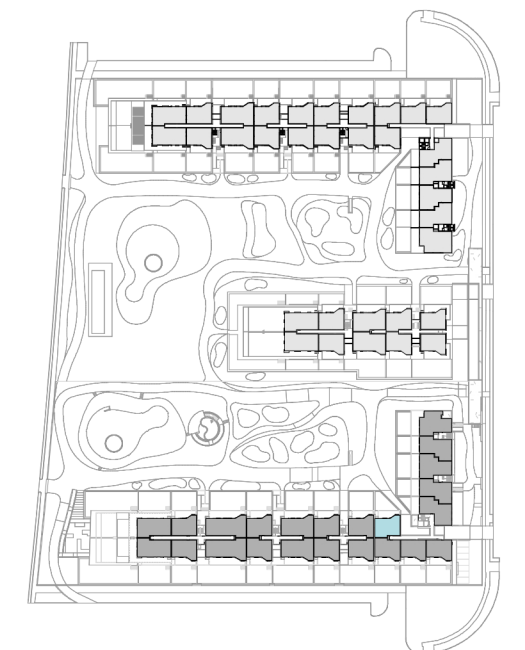


Superficies:	Vivienda 2d
Superficie útil interior:	71,18 m ²
Superficie útil terrazas:	20,01 m ²
Superficie construida interior:	83,47 m ²
Superficie construida incluidas ZZCC:	95,64 m ²
Superficie útil ajardinada:	

Decreto 218/2005:	
Superficie útil:	78,39 m ²
Superficie construida:	105,20 m ²

Localización

ÁREA DE REPARTO OE-3-SM.
PARCELA H 2.5
ALMERIMAR. EL EJIDO (ALMERÍA)



PLANTA TERCERA



El presente plano comercial, que incluye una parte gráfica y datos relativos a superficies, puede ser objeto de modificaciones ordenadas por los organismos públicos competentes y/o exigencias técnicas o jurídicas, siempre y cuando estén justificadas y no supongan alteraciones sustanciales. El mobiliario mostrado no está incluido y el equipamiento del inmueble será el indicado en la correspondiente memoria de calidades.

