

VT3.19



### Superficies:

Vivienda **3d**

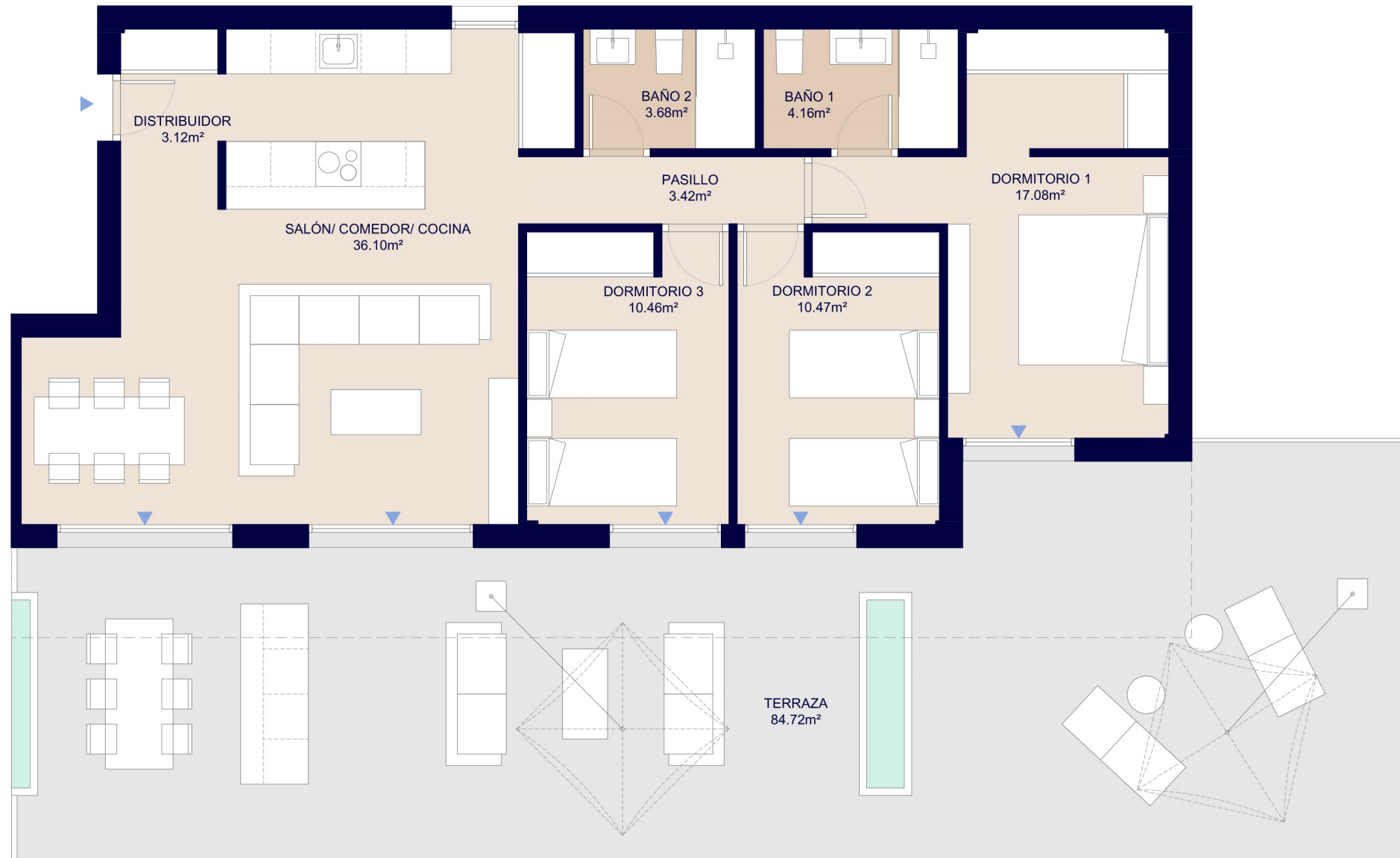
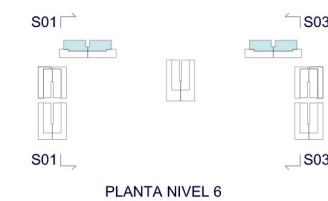
Superficie útil interior:	88,48 m <sup>2</sup>
Superficie útil terrazas:	84,72 m <sup>2</sup>
Superficie construida interior:	104,01 m <sup>2</sup>
Superficie Construida incluidas ZZCC:	117,47 m <sup>2</sup>

### Decreto 218/2005:

Superficie útil:	97,33 m <sup>2</sup>
Superficie construida:	129,21 m <sup>2</sup>

### Localización

AV. DEL MAR  
04711 EL EJIDO (ALMERÍA)



### ESCALA GRÁFICA



El presente plano comercial, que incluye una parte gráfica y datos relativos a superficies, puede ser objeto de modificaciones ordenadas por los organismos públicos competentes y/o exigencias técnicas o jurídicas, siempre y cuando estén justificadas y no supongan alteraciones sustanciales. El mobiliario mostrado no está incluido y el equipamiento del inmueble será el indicado en la correspondiente memoria de calidades.

PROVISIONAL

