

VT3.18



### Superficies:

Vivienda **3d**

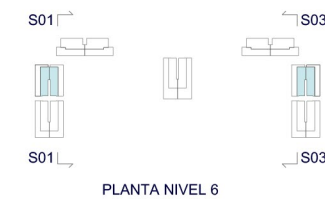
Superficie útil interior:	89,63 m <sup>2</sup>
Superficie útil terrazas:	77,75 m <sup>2</sup>
Superficie construida interior:	103,76 m <sup>2</sup>
Superficie Construida incluidas ZZCC:	117,39 m <sup>2</sup>

### Decreto 218/2005:

Superficie útil:	98,59 m <sup>2</sup>
Superficie construida:	129,13 m <sup>2</sup>

### Localización

AV. DEL MAR  
04711 EL EJIDO (ALMERÍA)



PLANTA NIVEL 6



### ESCALA GRÁFICA



El presente plano comercial, que incluye una parte gráfica y datos relativos a superficies, puede ser objeto de modificaciones ordenadas por los organismos públicos competentes y/o exigencias técnicas o jurídicas, siempre y cuando estén justificadas y no supongan alteraciones sustanciales. El mobiliario mostrado no está incluido y el equipamiento del inmueble será el indicado en la correspondiente memoria de calidades.

PROVISIONAL

