

VT3.10

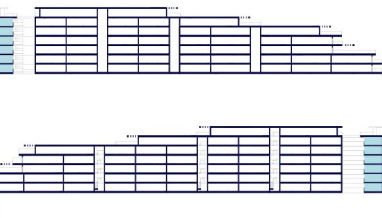
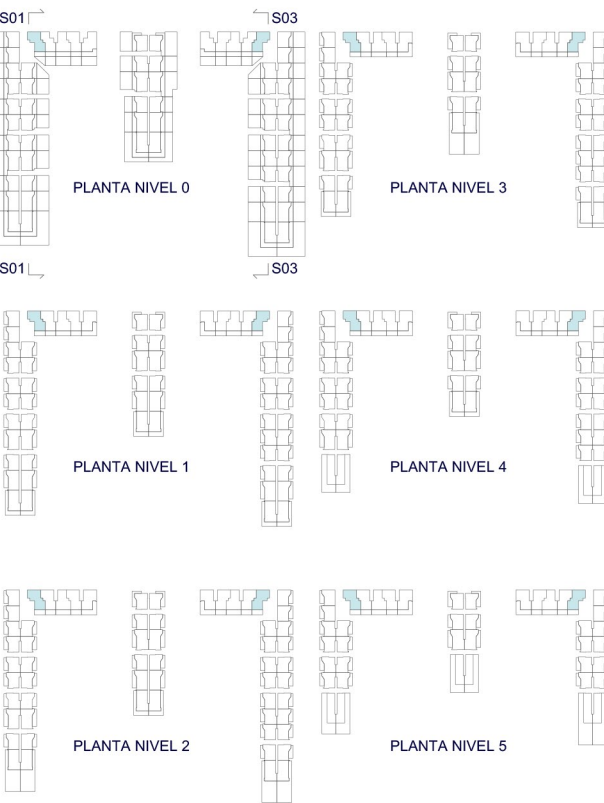


Superficies:	Vivienda	3d
Superficie útil interior:		91,27 m²
Superficie útil terrazas:		22,01 m²
Superficie construida interior:		104,76 m²
Superficie Construida incluidas ZZCC:		118,64 m²

Decreto 218/2005:	
Superficie útil:	100,40 m²
Superficie construida:	130,08 m²

Localización

AV. DEL MAR  
04711 EL EJIDO (ALMERÍA)



El presente plano comercial, que incluye una parte gráfica y datos relativos a superficies, puede ser objeto de modificaciones ordenadas por los organismos públicos competentes y/o exigencias técnicas o jurídicas, siempre y cuando estén justificadas y no supongan alteraciones sustanciales. El mobiliario mostrado no está incluido y el equipamiento del inmueble será el indicado en la correspondiente memoria de calidades.

