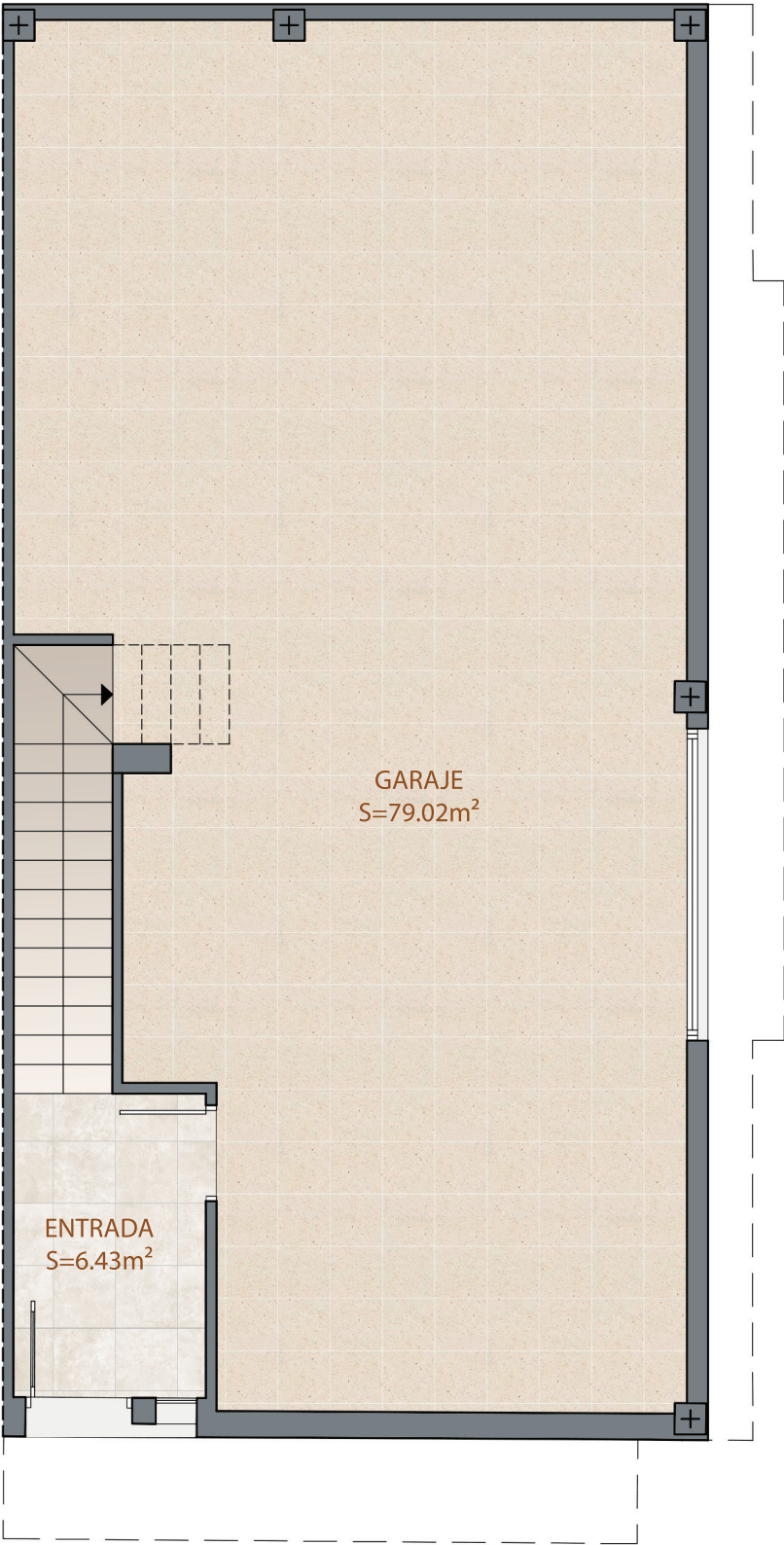


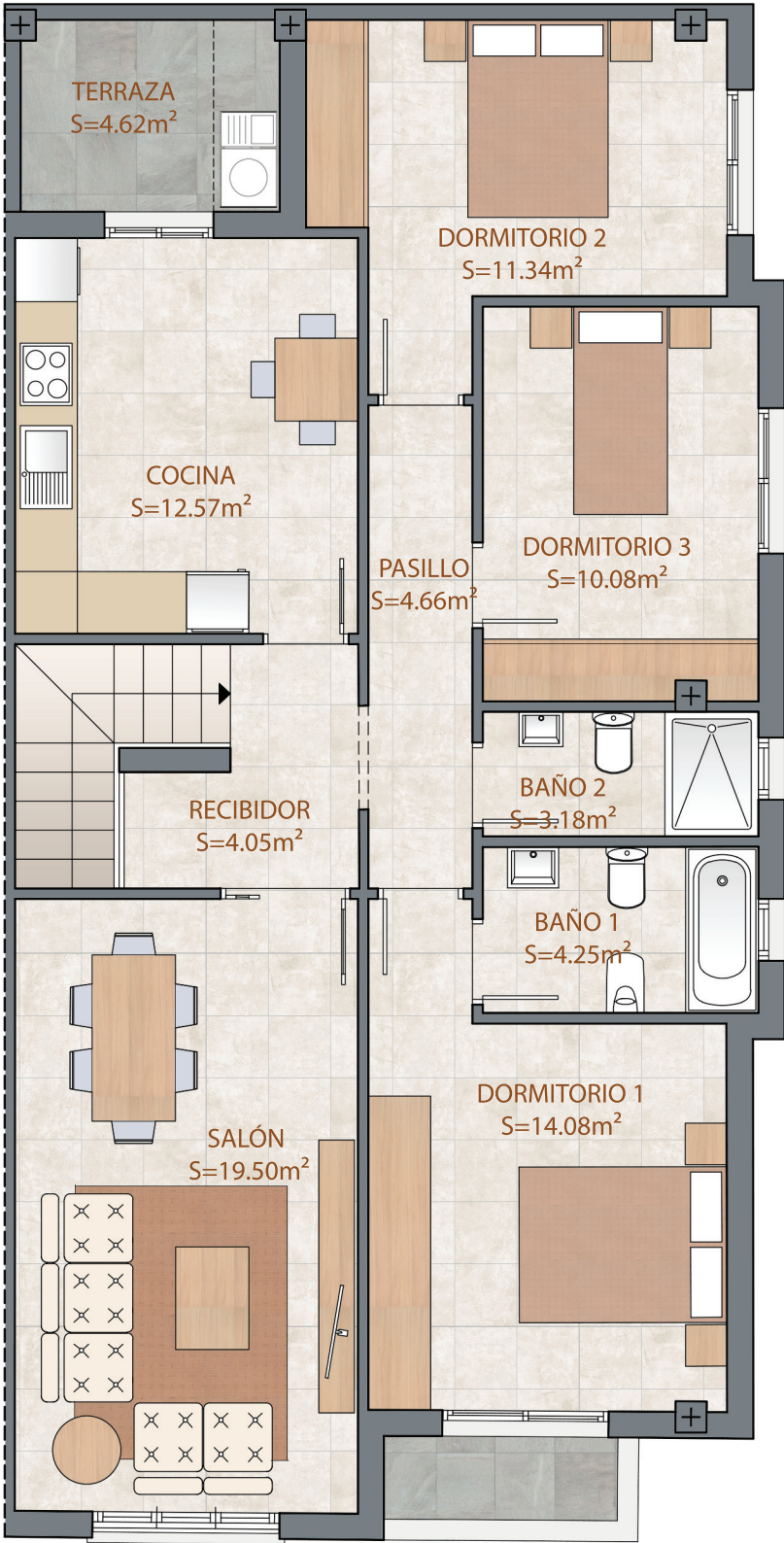


# VIVIENDA D2A

VIVIENDA TIPO D2				
	GARAJE	VIVIENDA		TOTAL
	P.BAJA	P.BAJA	P.PRIMER A	
S.ÚTIL (m²)	94.89	11.18	120.29	226.36
TOTAL S.UTIL	94.89	131.47		
S.CONST. (m²)	118.31	14.30	123.11	255.72
TOTAL S.CONST.	118.31	137.41		



PLANTA BAJA



PLANTA PRIMERA