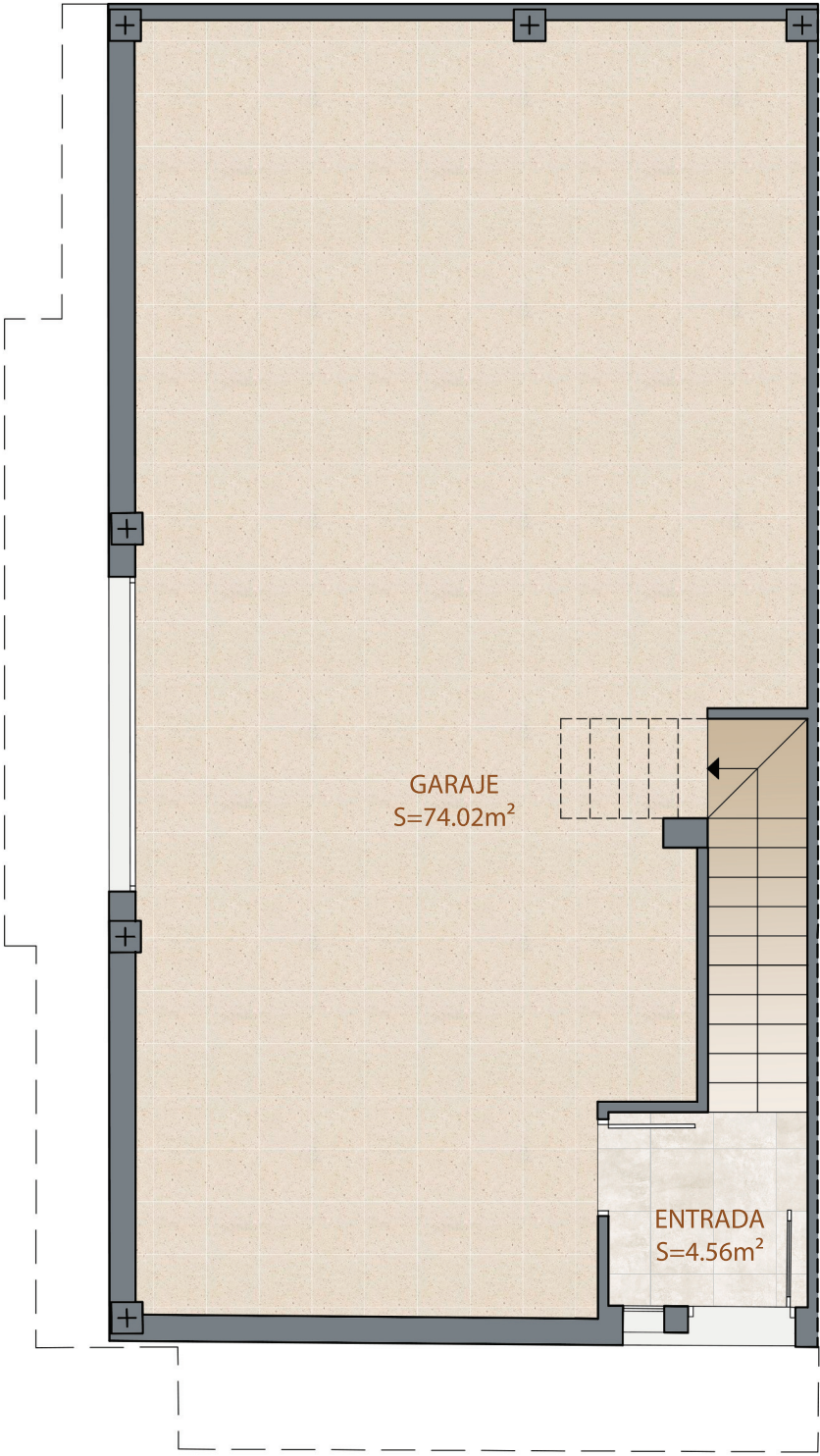


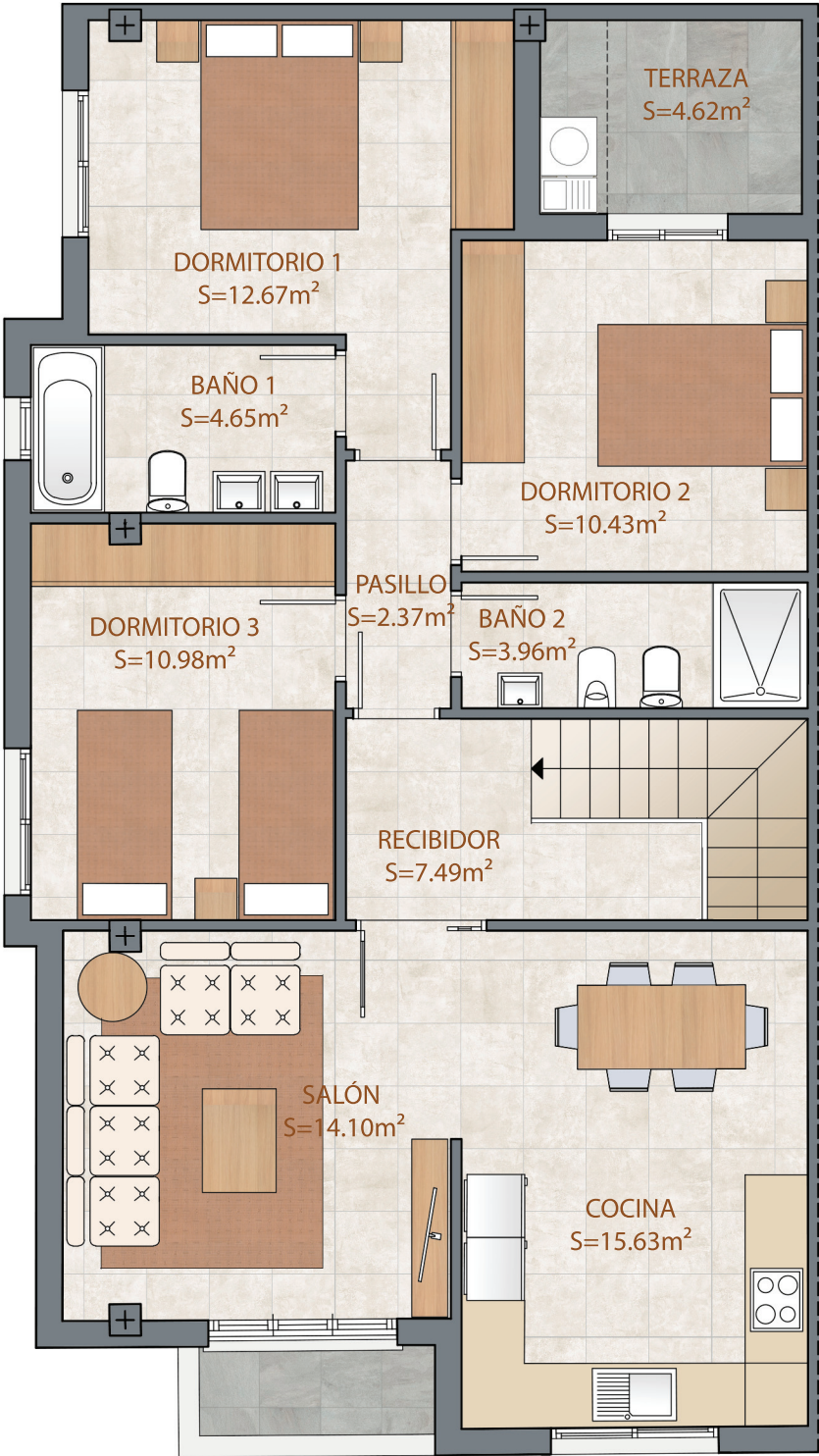


# VIVIENDA D1A

VIVIENDA TIPO D1				
	GARAJE	VIVIENDA		TOTAL
	P.BAJA	P.BAJA	P.PRIMER A	
S.ÚTIL (m²)	90.25	11.18	115.14	216.56
TOTAL S.UTIL	90.25	126.32		
S.CONST. (m²)	110.51	14.30	118.85	243.66
TOTAL S.CONST.	110.51	133.15		



PLANTA BAJA



PLANTA PRIMERA